

Imitatie Hout montage instructies (met schaarsteunen)

Deze jaloezieën zijn op maat gemaakt volgens uw specificaties. Wij hopen dat u tevreden bent en er jarenlang van kunt genieten.

WAARSCHUWING

- Jonge kinderen kunnen verstrikt raken in de koorden/kettingen die de jaloezieën bedienen.
- Om verstrengeling te voorkomen, houd de koorden van het product weg bij (jonge) kinderen. De koorden kunnen om de nek van het kind geraken.
- Verplaats bedden, banken en andere hoge meubels weg van de koorden aan de jaloezieën.
- Bind geen van de koorden aan elkaar.
- Koorden aan/in de jaloezie kunnen een lus vormen waarin een jong kind zich kan verwurgen.

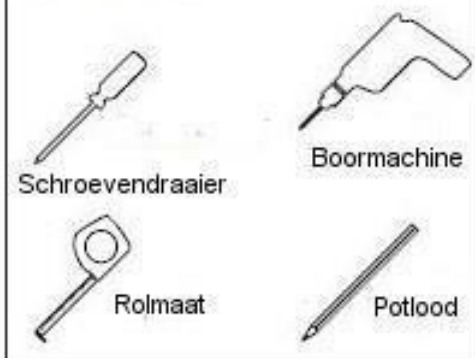
Men is te allen tijde zelf verantwoordelijk voor jonge kinderen en het volgen van de veiligheidsinstructies en gebruiken van veiligheidsmateriaal geleverd door de fabrikant.

BELANGRIJK: Lees deze instructies goed door voordat u begint met de montage. Bewaar deze instructies zodat u deze later kunt raadplegen.

Stap 1. Beslag Stap 1. Beslag Het volgende beslag is



Benodigde gereedschappen:



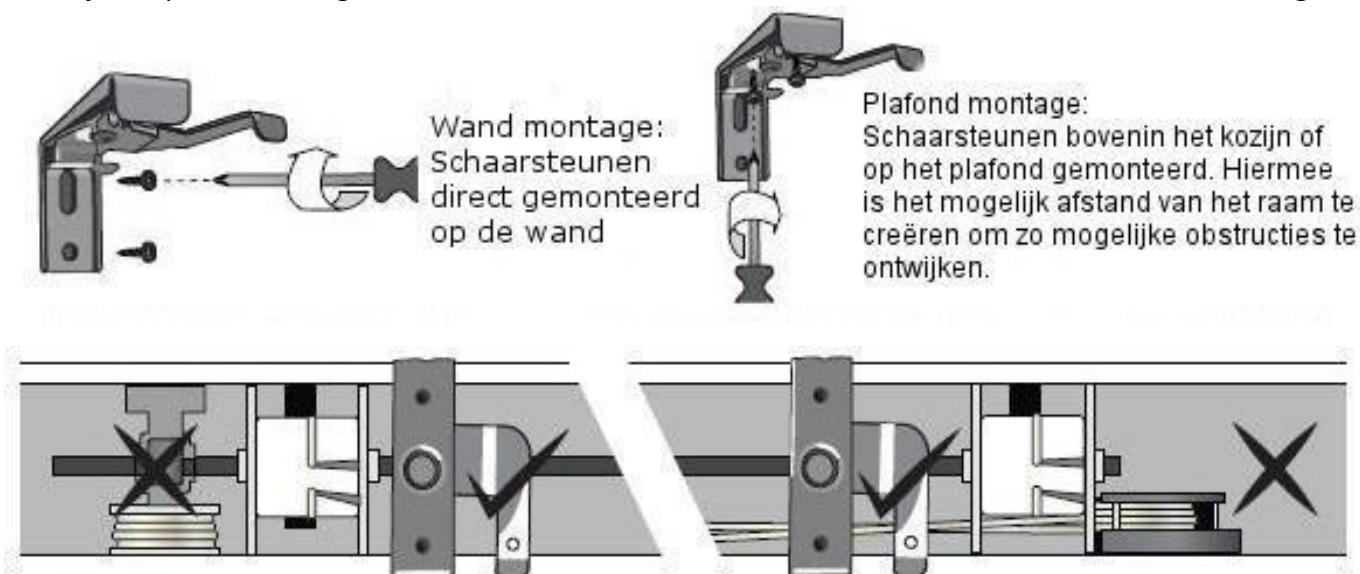
BELANGRIJK: De onderkant van de jaloezie mag niet onder 150cm van de grond reiken.

Stap 2. Positioneren

BELANGRIJK: De onderkant van de jaloezie mag niet onder 150cm van de grond reiken.

Voordat u kijkt waar u de jaloezie wil monteren, kijk of er geen obstructies zijn die de werking van de jaloezie beperken. Denk aan uitstekende hendels en grepen.

Als u de juiste positie heeft gekozen, dan dient u een keuze te maken voor WAND of PLAFOND montage.



Neem de schaarsteunen en positioneer deze evenredig over de breedte van de jaloezie. Plaats de schaarsteunen niet waar er componenten in de hoofdbak zitten. Dit kan de werking van de jaloezie belemmeren.

Stap 3. Markeren

Zorg ervoor dat het oppervlak glad is. Markeer met potlood waar de boorgaten moeten komen door de schaarsteunen op de juiste plaats op de wand/het plafond te houden. Boor de gaten en monteer de schaarsteunen met behulp van (eventuele) pluggen en de schroeven.

Stap 4. Monteren van de jaloezie

Plaats de koefbevestigingsclips, evenredig over de gehele breedte van de jaloezie, aan de kamerkant van de hoofdbak. Zorg ervoor dat deze de werking van de componenten in de hoofdbak niet beïnvloeden.



Let op: Als de schaarsteun niet dicht gaat, dan is de hoofdbak niet goed in de steun gedrukt of de schaarsteun op de plaats van componenten in de hoofdbak geplaatst. Probeer de hoofdbak nogmaals in de schaarsteun te duwen en/of verplaats de schaarsteun.

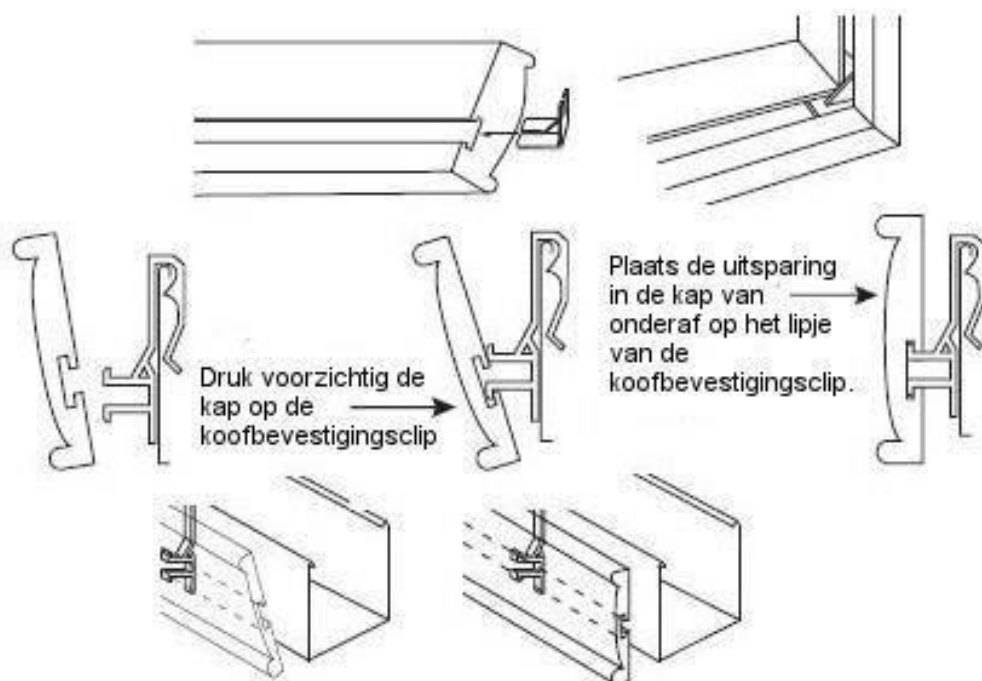
Fixeerbeugels

Fixeerbeugels zijn bedoelt om het zwaaien van de onderlat te voorkomen. Bijvoorbeeld bij een open raam. Markeer het middenpunt van de onderlat aan beide zijden en boor (aan beide zijde) een gat van 3mm doorsnede, maximaal 5mm diep. Bepaal of de beugel aan de raam- of kamerzijde moet komen en druk de pin in de geboorde gaten. Herhaal deze stap met de beugel aan de andere zijde.

Monteren van de kap

Als uw kap een uitsparing aan de achterkant heeft, dan moet deze worden gemonteerd met behulp van de koofbevestigingsclips.

Houdt de kap voor de hoofdbak in een hoek naar u toe. Plaats het onderste lipje van de koofbevestigingsclipjes in de uitsparing achter in de kap. Vervolgens drukt u voorzichtig de kap op de koofbevestigingsclips en vast op de hoofdbak.

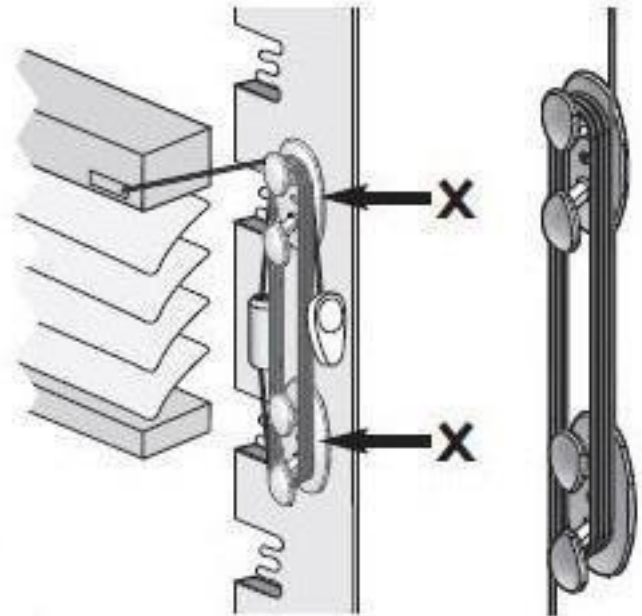


Stap 5. Monteren van kindervriendelijke beslag – Koordkickers

Met dit beslag kunt u loshangende koorden veilig uit de buurt van jonge kinderen houden. De koordkickers zijn bij levering reeds voorzien van koorden. De koordkickers zitten op een plastic strip. Het is belangrijk dat de koordkickers op **exact** dezelfde afstand van elkaar worden gemonteerd op muur of kozijn.

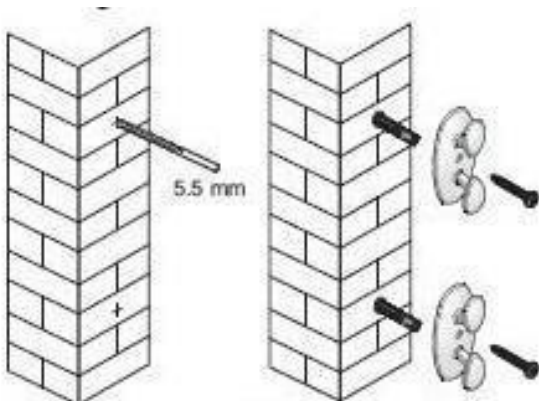
(i) **Positionering:** Koordkickers dienen zodanig te worden gepositioneerd dat deze binnen uw bereik zijn, maar ondertussen zo dicht mogelijk bij de hoofdbak hangt. Zorg ervoor dat de onderste koordkikker **tenminste** 150cm van de grond is gemonteerd!

(ii) **Tussenruimte:** Zoals bij 'X' in het figuur hiernaast staat aangegeven, markeer eerst de plaats waar de koordkickers moeten komen **VOORDAT** u de koordkickers van de plastic strip haalt en afwikkelt.



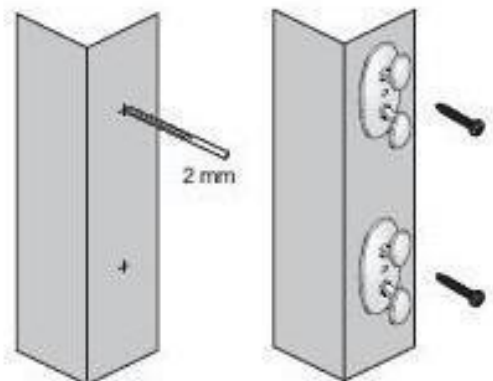
Markeer plaats waar koordkickers moeten komen

Montage



Montage in de Muur (steen)

Boor de twee gaten (doorsnee 5,5mm) voor en schroef direct in het hout met de schroeven.



Montage op hout

en druk de

Alle andere oppervlakken

Voor montage in gips, metaal of andere materialen verwijzen we u naar de plaatselijke bouwmarkt.

Belangrijk! Zorg er voor dat de koordkickers stevig zijn gemonteerd.

Gebruik

Wikkel de losse koorden altijd rondom de koordkickers in een 8-figuur. Check regelmatig of de koordkickers nog goed vast zitten.

Extra veiligheidsmaatregel Het koord aan uw jaloezie is voorzien van een veiligheidsknoop. Deze is ontworpen om te 'breken' bij zijdelingse krachten (zie afbeelding).

Als de veiligheidsknoop is gebroken kunt u deze eenvoudig weer in elkaar zetten, door;

- a) Zorg dat de koorden uit de klit zijn. Werk van de hoofdbak naar het uiteinde van de koorden.
- b) Druk de twee eerste koorden in de sleuven in het midden van de veiligheidsknoop, zoals bij 1 & 2 te zien is.
- c) Als uw jaloezie meer koorden bevat drukt u deze in de overige sleuven (zoals bij 3, 4, 5 & 6).

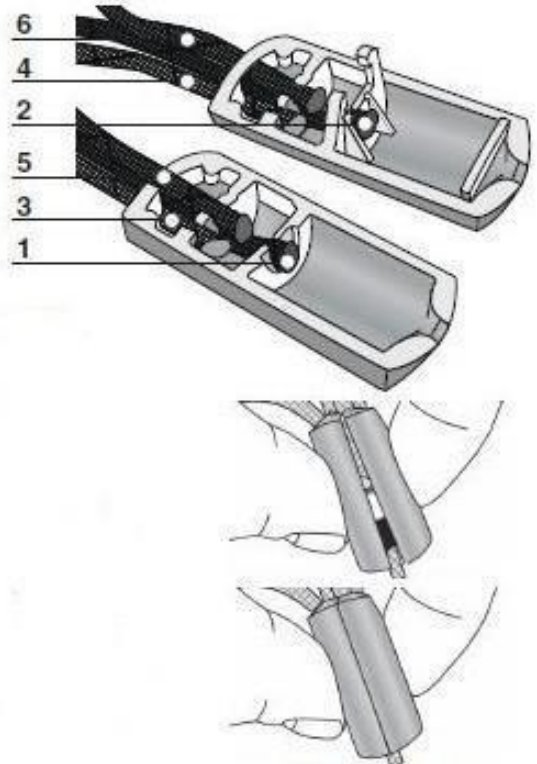
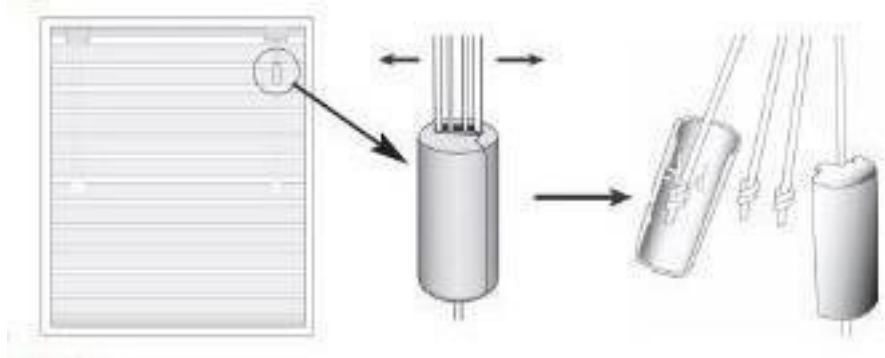
Belangrijk! Elk koord moet in een eigen sleuf. Zijn er meer dan 4 koorden, dan plaats u deze in de middelste sleuven.

d) Duw de koorden goed in de sleuven.

e) Druk de twee delen van de veiligheidsknoop samen. Let op dat de koorden goed zitten.

Belangrijk! Knoop de koorden nooit zelf samen omdat het een lus vormt waarin een jong kind zich kan verstrikken.

Als u twijfelt of de veiligheidsknoop werkt. Deze test u door met uw hand tussen de koorden neerwaartse druk uit te oefenen. Als de veiligheidsknoop niet opspringt, vragen wij u uw leverancier te contacteren.



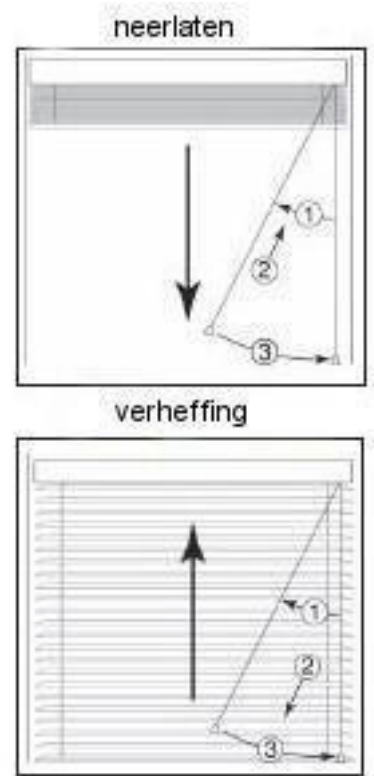
Stap 6. Jaloezie bedienen

Om uw jaloezie te laten zakken, trek het rechter koord aan in een hoek voor de jaloezie langs. Oefen iets van kracht uit op het koord om deze vervolgens te kunnen laten vieren. Houd hierbij het koord in dezelfde hoek (zie afbeelding).

Om uw jaloezie op te trekken moet u allereerst het rechter koord in een hoek voor de jaloezie langs trekken. Het koord kan nu naar beneden worden getrokken tot de gewenste hoogte. Trek het koord in een hoek voor de jaloezie langs en laat het koord voorzichtig los.

Om de lamellen van uw jaloezie te draaien trekt u aan één van de twee koorden.

Zorg er altijd voor dat de lamellen in horizontale positie staan als u de jaloezie optrekt.



Schoonmaak instructies

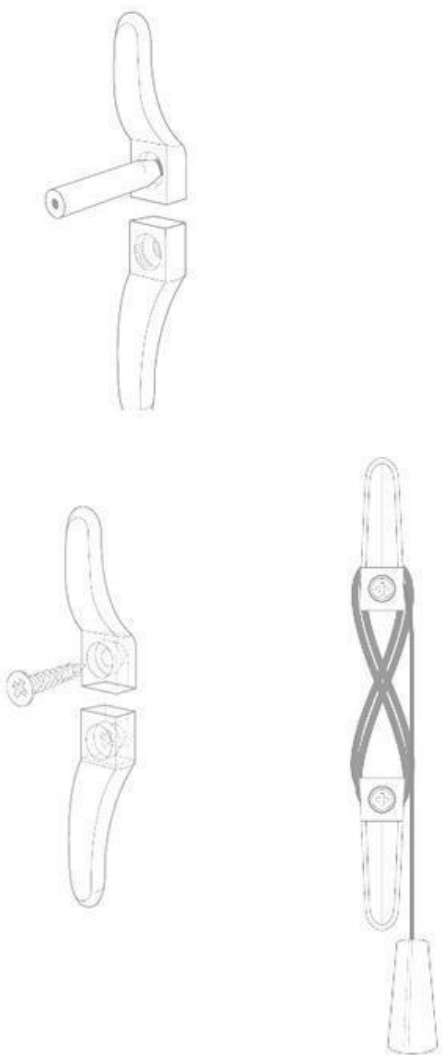
- Gebruik een stoffer of vochtige doek voor het afnemen van de jaloezieën. Bij vlekken kunt u een vochtig doekje met lauwwarm water en een beetje wasmiddel gebruiken.
- De lamellen nooit schoonmaken met overvloedig water. Dit kan resulteren in kromtrekken.

WAARSCHUWING!

Kleine kinderen kunnen verstrikt raken en stikken in de trekkoorden, kettingen, tapes en trekkoorden in het product zelf die helpen bij de bediening van het product.

Om te voorkomen dat kinderen of kwetsbare personen verstrikt raken of stikken, adviseren wij om alle koorden buiten bereik te houden. De koorden kunnen zich rond de nek van een klein kind of een kwetsbaar persoon wikkelen. Plaats daarom bedden, babybedjes en andere meubels ver weg van de koorden die de hele lengte van het raam beslaan.

Bindt de koorden niet samen, zorgt u er alstublieft voor dat de koorden niet verstrengeld raken en een lus vormen.



VEILIGHEIDSSYSTEEM

Als het veiligheidssysteem niet is gemonteerd, is het mogelijk dat kinderen en kwetsbare personen verstrikt kunnen raken of kunnen stikken.

- Het kinderveiligheidssysteem moet op maximale afstand van het bedieningssysteem bevestigd worden om te voorkomen dat er ruimte in het koord ontstaat om lussen te vormen en moet tenminste op 1,5 meter van de grond worden bevestigd.
- Plaats het veiligheidssysteem tegen de muur en teken de twee schroefgaten af op de muur.
- Boor twee gaten in de muur met een gepaste boor.
- Plaats het veiligheidssysteem en zorgt u er voor dat het koord/ de ketting volledig strak staat.

DE KOORDHOUDER

Wikkel het koord om de koordhouder zoals hiernaast is afgebeeld.

Wanneer de koorden volledig om de koordhouder zijn gewikkeld, vergeet u dan niet te controleren of er meer koord vrij komt wanneer er aan het koord getrokken wordt